



Spinellgelb 10 %
(Art. 861)



Siena rot 15 %
(Art. 824)



Umbra grünlich dunkel 15 %
(Art. 807)



Sonnengelb 10 %
(Art. 867)



Ocker rot 15 %
(Art. 803)



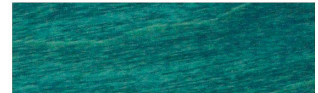
Spinellgrün 10 %
(Art. 864)



Spinellorange 10 %
(Art. 865)



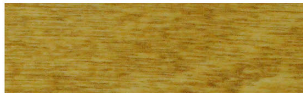
Umbra rötlich 15 %
(Art. 808)



Spinelltürkis 10 %
(Art. 862)



Goldocker 15 %
(Art. 821)



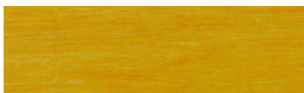
Umbra rehbraun 15 %
(Art. 805)



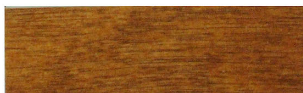
Spinellblau 10 %
(Art. 863)

Farbkarte Pigmente in Öl

Anwendbar auf alle KREIDEZEIT Öle, Lasuren und Wachse.



Ocker gelb 15 %
(Art. 802)



Umbra rotbraun 15 %
(Art. 825)



Ultramarinblau 10 %
(Art. 855)



Orangeocker 15 %
(Art. 822)



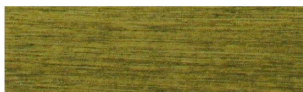
Umbra dunkel, Ard. 15 %
(Art. 826)



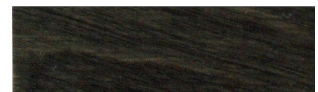
Ultramarinviolett 10 %
(Art. 856)



Oxidorange 10 %
(Art. 823)



Umbra grün, Zypern 15 %
(Art. 827)



Eisenoxidschwarz 8 %
(Art. 850)

Die Pigmentgehalte berechnen sich wie folgt:

- 8 % = 80 g Pigment pro Liter Öl
- 10 % = 100 g Pigment pro Liter Öl
- 15 % = 150 g Pigment pro Liter Öl

KREIDEZEIT Naturfarben GmbH
D - 31196 Sehlem
www.kreidezeit.de